

СТРУКТУРА И ОРГАНЫ АДМИНИСТРАТИВНОГО УПРАВЛЕНИЯ ДООУ

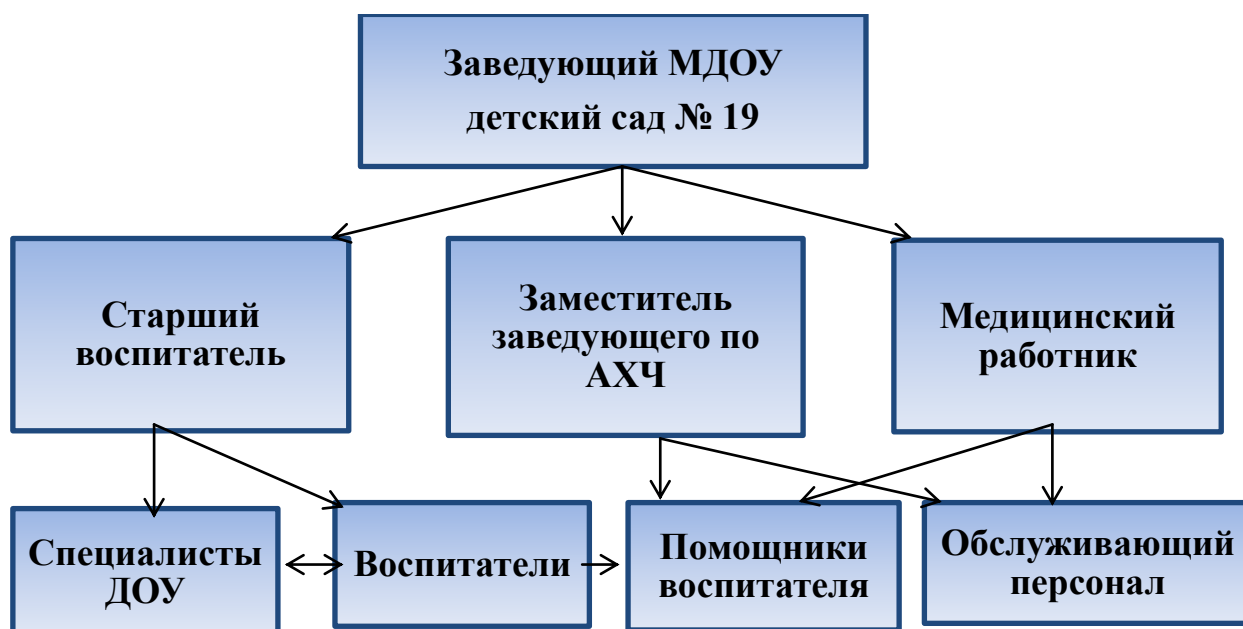
Управление детским садом осуществляется на принципах единоначалия и самоуправления. Управляющая система состоит из двух структур, деятельность которых регламентируется Уставом ДООУ и соответствующими положениями. ДООУ имеет управляемую и управляющую системы.

Управляемая система состоит из взаимосвязанных между собой коллективов:

- педагогического
- обслуживающего
- медицинского
- детского.

Организационная структура управления ДООУ представляет собой совокупность всех его органов с присущими им функциями. Она может быть представлена в виде 2 основных структур:

административного и общественного управления.



Непосредственное управление учреждением осуществляет **заведующий МДОУ детский сад № 19-** Суверженко Елена Михайловна, которая действует от имени учреждения, представляя его во всех учреждениях и организациях:

- распоряжается имуществом учреждения в пределах прав, предоставленных договором между Учредителем и Учреждением;
- в соответствии трудовым законодательством принимает на работу и увольняет сотрудников ДООУ, осуществляет расстановку кадров, поощряет работников учреждения, налагает взыскание;
- несет ответственность за деятельность учреждения перед Учредителем;

- издает приказы, распоряжения регламентирующие деятельность ДООУ в рамках своей компетентности.

Управленческая деятельность заведующего обеспечивает:

- материальные;
- организационные;
- правовые;
- социально-психологические условия для реализации функции управления образовательным процессом в ДООУ.

Старший воспитатель

осуществляет руководство учебно-воспитательной работой учреждения: определяет место каждого педагога в воспитательно-образовательной работе с детьми, мобилизует воспитателей на решение задач, поставленных ФГОС ДО и образовательной программой перед дошкольным учреждением, привлекает к их решению родителей воспитанников.

Заместитель заведующего по АХЧ

отвечает за сохранность здания дошкольного учреждения и имущества, организует материально-техническое снабжение педагогического процесса, обеспечивает соблюдение санитарно-противоэпидемического режима, качество доставляемых продуктов, организацию питания и качество приготовления пищи, чистоту и порядок в помещениях детского сада и на участке, противопожарную безопасность и организацию труда обслуживающего персонала.

Медицинский работник контролирует санитарное состояние помещений и участка дошкольного учреждения, соблюдение санитарно-противоэпидемического режима, качество доставляемых продуктов, организацию питания и качество приготовления пищи, обеспечивает медицинское обслуживание детей, проводит санитарно-просветительскую работу среди работников учреждения и родителей, принимает участие в организации физкультурно-оздоровительной работы с детьми

Педагоги ДООУ в своей работе выполняют следующие функции:

Планируют и осуществляет воспитательно-образовательную работу в соответствии с программой;

Ведут работу с родителями по вопросам воспитания детей в семье, привлекает их к активному сотрудничеству с детским садом. Активно работают с родительским комитетом и отдельными родителями, обеспечивая создание необходимых условий в помещениях группы и на участке для успешной реализации образовательной программы;

Участвуют в педсоветах учреждений, методических объединениях, организует смотры-конкурсы и выставки детских работ к дням открытых дверей, проводит родительские собрания, участвует в праздниках;

Структура образовательного учреждения соответствует решаемым ДОУ задачам, механизм управления дошкольным учреждением определяет его стабильное функционирование.

Коллегиальными органами управления Учреждения являются:

- общее собрание работников;
- педагогический совет;
- общее родительское собрание;
- совет родителей.